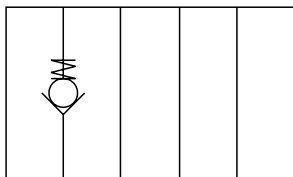


KRACHT



**Sandwich-Rückschlagventil
MVJ2-10**

Sandwich-Rückschlagventil MVJ2-10

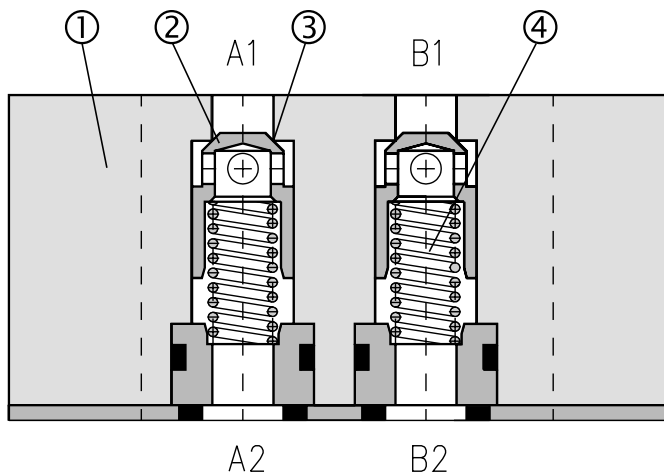


- Zwischenplatten-Bauweise zum Einsatz in Höhenverketungen
- Leckfreie Sperrung in einem oder zwei Kanälen, nach Wunsch
- Acht verschiedene Sperrfunktionen
- Anschlussmaße gemäß ISO 4401-05-04-0-94 und DIN 24 340-A10

Konstruktionsbeschreibung

Die Rückschlagventile dienen zur leckfreien Sperrung in einer Richtung und gestatten freien Durchfluss in der Gegenrichtung in Kanälen, in denen sie eingebaut sind. Die Zwischenplatten-Bauweise ermöglicht die Verkettung von Rückschlagventil-Modulen mit anderen Elementen der entsprechenden Nenngröße. Die Schließelemente sind in einem Kanal oder zwei Kanälen eingebaut, wobei andere Kanäle frei durchgehend sind.

Der Sitz (3) des Ventils ist direkt im Gehäuse (1) eingearbeitet und der Kegel (2) wird durch die Feder (4) auf den Sitz gedrückt. Der Öffnungsdruck ist von der gewählten Feder, deren Vorspannung und der beaufschlagten Kegelfläche abhängig. Das Ventilgehäuse ist phosphatiert.



Bestellangaben

BEISPIEL

MVJ2-10

Rückschlagventil Zwischenplatten-Bauweise

Nenngröße
10 10 mm

. - . -1

Öffnungsdruck
005 0,5 bar

Symbole

<p>T</p>	<p>P</p>	<p>A</p>	<p>C</p>
<p>B</p>	<p>D</p>	<p>AB</p>	<p>PT</p>

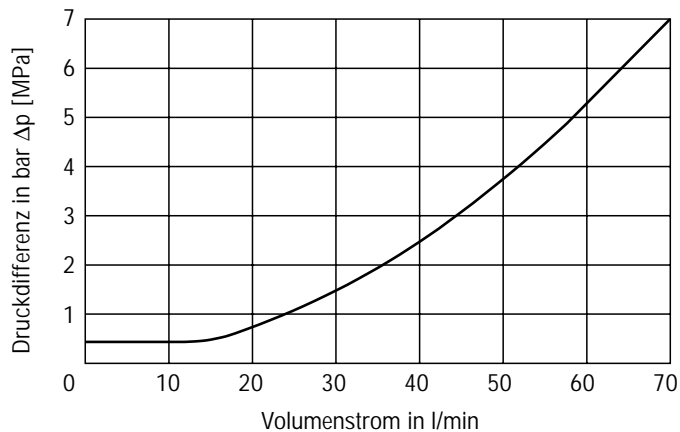
Zu beachten: Kanal TB bei Ausführung T und PT ist geschlossen.
 ① Ventiltseite ② Plattenseite

Kenngrößen

Nennweite:	10 mm
Max. Volumenstrom:	60 l/min
Max. Betriebsdruck:	320 bar
Öffnungsdruck:	0,5 bar
Druckflüssigkeit:	Mineralöl nach DIN 51254/25 andere Druckflüssigkeiten auf Anfrage
Flüssigkeits- temperaturbereich:	- 30 ... + 80 °C
Viskositätsbereich:	10 ... 400 mm ² /s
Verschmutzungsgrad:	Max. zulässiger Verschmutzungsgrad der Flüssigkeit nach ISO 4406, Klasse 18/15. Ein Filter mit einer Mindestrück- halterate von $\beta_{10} \geq 75$ wird empfohlen.
Masse:	2,3 kg
Einbaulage:	beliebig

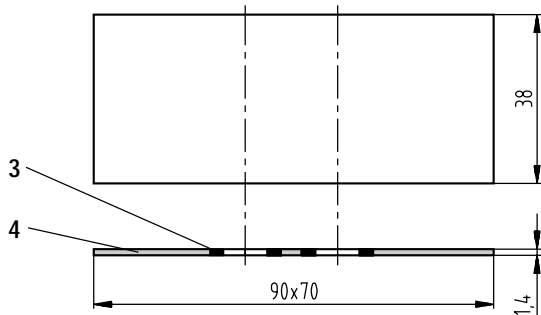
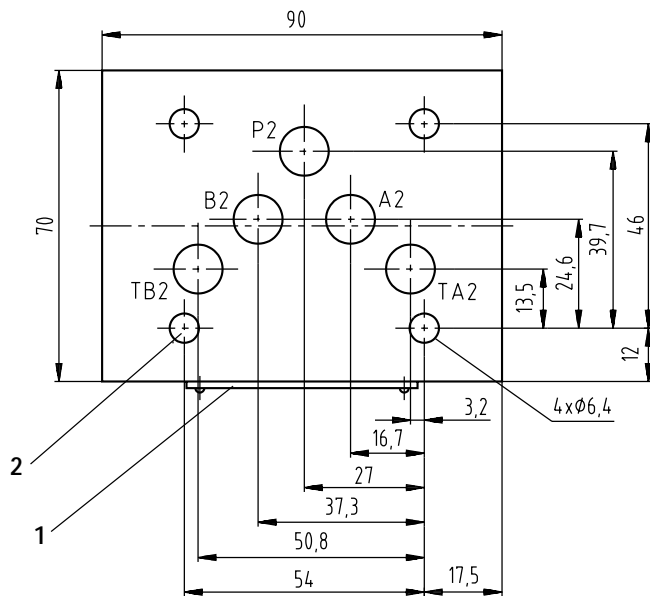
Kennlinien

Gemessen bei $v = 35 \text{ mm}^2/\text{s}$ und $t = 40 \text{ °C}$

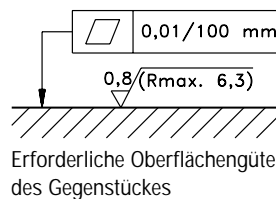


Geräteabmessungen

Maßangaben in mm



- 1 Typenschild
- 2 4 Befestigungsbohrungen
- 3 Dichtringe (5 Stück) werden mitgeliefert
Standard (NBR) SQUARE Ring 12,42 x 1,68
FKM O-Ring 12,42 x 1,78
- 4 O-Ring-Platte gehört zur Lieferung



Unser gesamtes Programm im Überblick!

Förderpumpen

Förderpumpen für Schmierölversorgungsanlagen, Niederdruck-, Füll- und Speisesysteme, Dosier- und Mischsysteme.

Durchflussmessung

Zahnrad- und Turbinen-Durchflussmesser und Elektronik für Volumen- und Durchflussmesstechnik in der Hydraulik, Prozess- und Lackiertechnik.

Mobilhydraulik

Ein- und mehrstufige Hochdruckzahnradpumpen, Zahnradmotore und Ventile für Baumaschinen, Kommunalfahrzeuge, Landmaschinen, LKW-Aufbauten.

Industriehydraulik

Cetop Wege- und Proportionalventile, Hydrozylinder, Druck-, Mengen- und Sperrventile in Rohr- und Plattenbauweise, Hydraulikzubehör.

Für die professionelle Beherrschung von spezifischen Anwendungen und Komplettlösungen in den obengenannten Bereichen stehen wir Ihnen mit unserer jahrzehntelangen Erfahrung weltweit zur Seite.



MVJ2-10/d/01.05